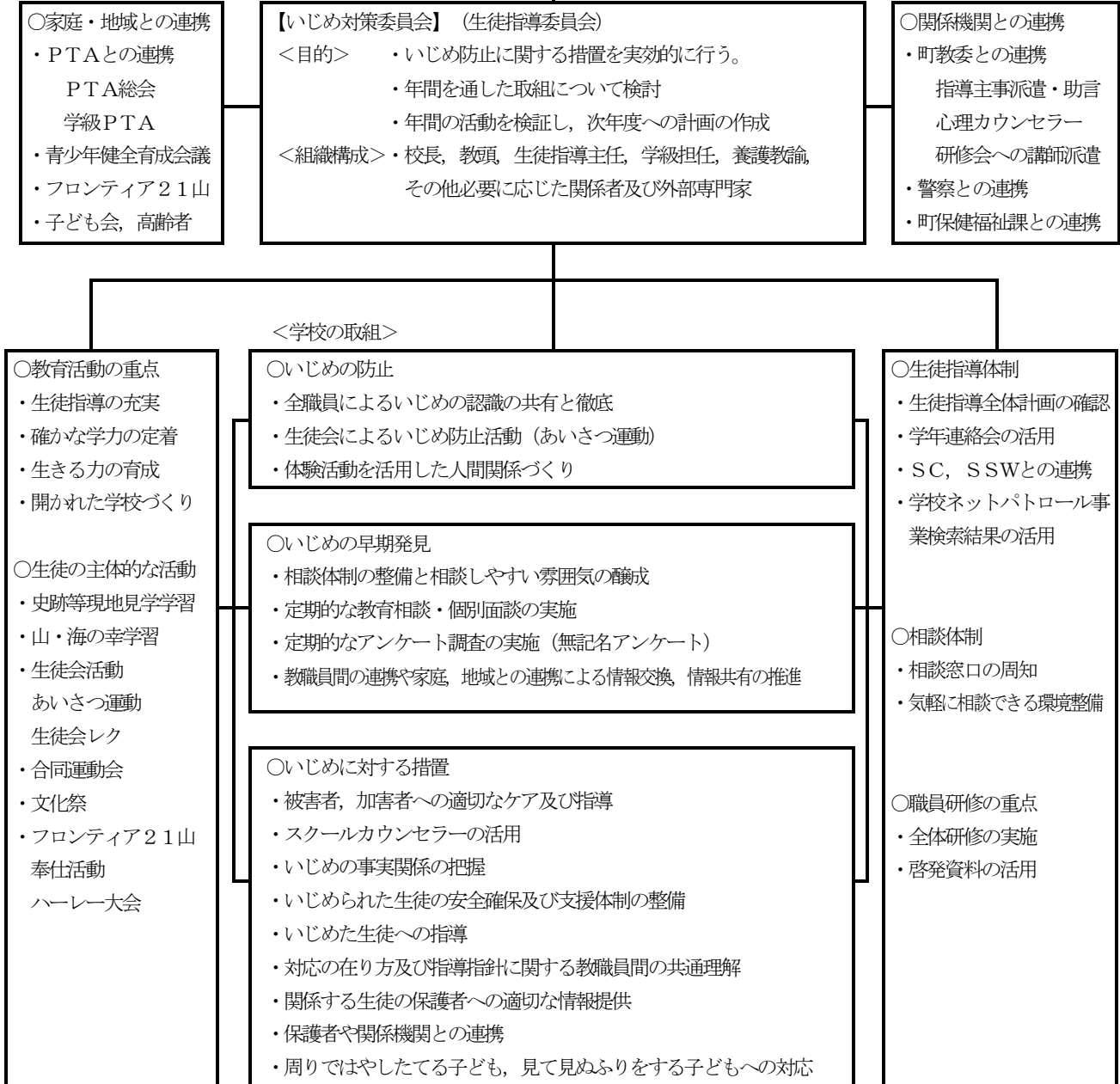


山中学校いじめ防止基本方針

公教育の理念に基づき、一人一人の生徒の幸せを願い、「生き生きと活動する心豊かな生徒の育成」を基本的なねらいとして、生徒の実態及び保護者・地域社会の願いや要請を踏まえながら、一人一人の生徒の人権尊重の精神の高揚と「知・徳・体」の調和的発達、「生きる力」を身につけた生徒の育成を図るための教育を推進する。

(学校教育目標) 人権を尊重し、心身ともに健康で、自ら学び考え行動する心豊かにたくましく生きる生徒を育成する



【年間計画】

月	計画及び評価	実態把握等	各教科・道徳・特別活動等	生徒会活動	情報モラル・教育相談関連	職員研修
4	年間及び1学期の活動計画の検討 取組評価アンケートの作成	いじめアンケート 家庭訪問 振り返り週間	「いじめ問題を考える週間」の実施 いじめを考える授業（道徳）	朝のあいさつ運動（年間を通して）	各教科における指導計画の確認 生徒向け全体指導 PTA総会	学校基本方針の確認 生徒指導事例研修 教育支援委員会
5		振り返り週間	史跡めぐり 1年職場見学学習 2年職場体験学習 3年福祉体験学習	生徒会レクリエーション 生徒総会		具体的な対応の在り方
6		振り返り週間			教育相談	
7	取組評価アンケートの実施	振り返り週間	海の幸学習		学年PTA	
8	取組評価アンケート集計、取組の検証 2学期の活動計画の検討					取組評価結果から
9		県いじめアンケート 振り返り週間	「いじめ問題を考える週間」の実施 いじめを考える授業（道徳） 合同運動会			具体的な対応の在り方
10		振り返り週間	文化祭	いじめ防止標語作成 生徒会役員任命式		教育支援委員会
11		振り返り週間	（文化祭）		三者面談	
12	取組評価アンケートの実施、集計、取組の検証	振り返り週間	校内持久走大会			取組評価結果から
1		いじめアンケート 振り返り週間				具体的な対応の在り方
2		振り返り週間	山の幸学習			教育支援委員会
3	取組評価アンケートの実施、集計、取組の検証 次年度活動計画案作成	振り返り週間		生徒会レクリエーション		

