

紫原陸橋と市電・JR駅（南鹿児島）を結ぶ 立体横断エレベーターなど抜本的対策を

新年度予算で調査費計上をめざします

歩道橋の緊急対策は近日、実施!!

国道・県道・市道にかかる陸橋に
歩行者用エレベーター設置を

お年寄り、子ども、手押し車・車イスの
利用者に便利なまちづくりを提案します



2月下旬までに
塗装・補修を実施



3月上旬までに手すり
設置の緊急対策を実施



危険なバス停



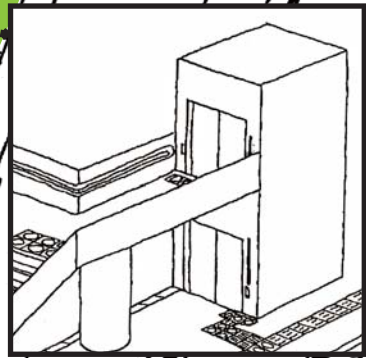
紫原から市電・JR利用の
唯一の歩道



市電線路から、さらに2m60cm急な坂



市電線路を横断



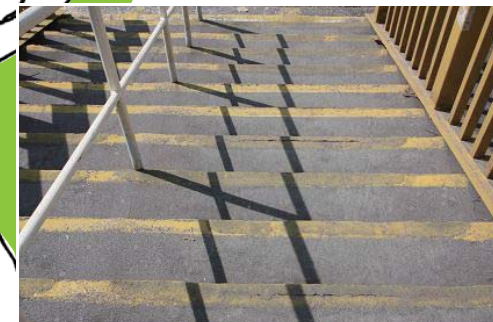
立体横断エレベーター
とはこんなものです



歩道はせまく「急な階段」
で車イス利用は通行できず



市道と市電停留所までは
1m10cmの段差が。
高齢者も大変、車イスでは市電・
JRの利用できず



歩道橋腐食すすむ。
2月下旬塗装・補修の緊急対策実施



ご意見をお寄せ下さい

バス停

日本共産党
鹿児島市議会
ニュース
2010年1月27日 No.97
発行/日本共産党鹿児島市議団
鹿児島市山下町11-1
TEL:216-1440 FAX:225-5607