

かがやき

指宿市立指宿小学校
指宿市西方4692-1
TEL 25-2003

人が環境をつくり、環境が人をつくる。 校長 鬼塚富貴子

現在、全ての教職員が児童の知・徳・体の集大成に向け、積極的に関わっているところです。今回、3月6日(月)の全校朝会で児童に伝えた話を紹介します。

1 児童のあいさつについて

あと一歩であること。毎朝、職員と地域の有志で安全指導を含め、登校指導をしています。あいさつは人と人を繋ぐコミュニケーションの一つです。気がついた人からあいさつをすればいいことで、決して児童からのあいさつを強要しているわけではありません。ただ、大人からあいさつしてもただ通り過ぎる子どももいるので残念な気持ちになります。(会釈だけでも可)

2 児童に問いかけた校長のイメージ(下記の3択で問いかけました。)

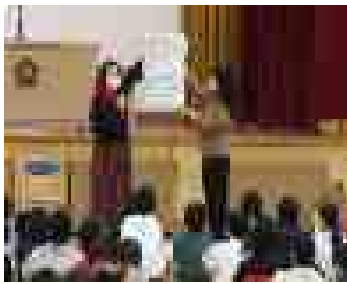
(1) いつも怒っている。(2) いつも泣いている。(3) いつも掃除している。

全員が(3)を選びました。今回、清掃するきっかけを児童へ伝えました。

長男が2歳になる年に生徒指導に大きな課題を抱えている某中学校に着任しました。学校ではトイレがたまり場となり、落書きと唾はきは日常的。水を飲むのも蛇口に唾がかかっているか確認してから使用する等、異様な光景を目のあたりにしました。私は「こんな学校には、自分の子どもは絶対行かせたくない。本校の親御さんも同じ気持ちではないか。」と考えるようになりました。そこで、着任早々、落書きする生徒との根気比べをはじめることになりました。具体的には、自分の学級の机や廊下、トイレの落書きを見かけたら即、ホーミングとたわしで洗い流しました。ひどい落書きは、シンナーを使用しました。毎回、落書きをする生徒は決まっていたましたが、私はただ、落書き消しに集中しました。当時の私は28歳。最上級生相手に善悪と正義を語りこむだけの勇気と力はなく、また、クラスの生徒に真剣に語り込んだところでクラスの生徒が板挟みになると考えたからです。ただ、一教師として、落書きをする生徒を正すことはできなくても、公共物に落書きはダメという大人の抵抗を示すために、黙々と落書きを消すことにしました。同時に、生徒指導主任と学年主任、先輩教諭は落書きをする生徒たちに毎回、根気強く語りこみ、諦めずに対話していました。この学校では、教育は力ではなく、生徒の偏った認識を正しく改まらせることが大切だと学ぶことができました。まさに、「人が環境をつくり、環境が人をつくる。」という言葉そのものを学んだ職場でした。それからです。私は着任した学校の正門と校内の美化活動に関心をもち、定期的に清掃するようになりました。

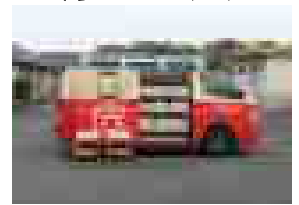
3月5日(日)は第2回の愛校作業でした。今回、タイヤと児童玄関のペンキ塗り、側溝の泥すくい等を行い、おかげ様で学校が明るくきれいになりました。また、読書の森と観察の森の魚のオブジェもきれいになり生き返りました。6日(月)昼休みに子どもがタイヤで遊んでいます。今後とも指宿小学校及びPTA活動への御理解と御協力をよろしく願います。

夢講話 ～指宿図書館長来校～



今回の夢講話は、NPO 法人そらまめの会代表指宿図書館長 下吹越かおるさんをお招きし、本の魅力や面白さを楽しく語って頂きました。夢に向かって「あきらめず」に頑張ることの大切さが子どもたちにも伝わったことと思います。

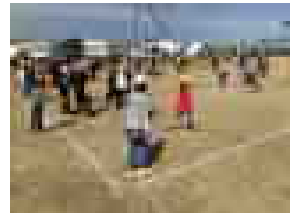
2月24日(金)



【本を載せた車】

6年生を送る会（感謝）とお別れ遠足（思い出） 3月3日(金)

6年生を送る会では、各学年、趣向をこらした演出で感謝の気持ちを伝えることができました。また、お別れ遠足では、異学年での縦割り班交流や学級の活動など、楽しい時間を過ごしていました。さらに昼食の時間ではお弁当を開けて喜ぶ子どもたちが多く、食べる時の子どもたちの笑顔は格別でした。今回、3年ぶりの校外お別れ遠足で、たくさんの思い出ができたようです。

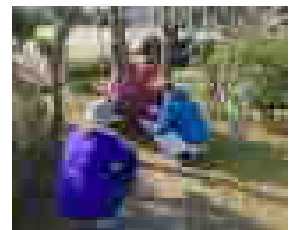


学校が明るく綺麗になりました。

第2回愛校作業が行われ、ペンキ塗りなど御協力頂き学校がとても綺麗になりました。また、素敵な環境で卒業式が迎えることができます。保護者の皆様の御協力に心から感謝申し上げます。

（※ペンキ塗り場所：児童玄関及び校庭のタイヤ、読書の森と観察の森の魚）

3月5日(日)



令和5年度 4月の行事予定

5日(水)	入学式準備(新6年生登校) PTA 新旧専門部長会	17日(月)	心臓検診(1年)
6日(木)	新任式・始業式・入学式	18日(火)	全国学力・学習状況調査(6年)
7日(金)	身体計測(5年)		聴力検査(1, 2年)
10日(月)	身体計測(6年) 学級PTA PTA 専門部会		家庭訪問(大園原) PTA 代議員会
11日(火)	身体計測(4年) 家庭訪問(大園原)	19日(水)	交通教室 家庭訪問(外城市, 宮ヶ浜)
12日(水)	身体計測(3年) 家庭訪問(田之畑, 道上, 中蔵, 道下, 道下上, 道下東)	20日(木)	1年生を迎える会 歯科検診(2・5年)
13日(木)	身体計測(1年) 家庭訪問(外城市, 宮ヶ浜)	21日(金)	家庭訪問(予備日) 聴力検査(3年, 5年)
14日(金)	身体計測(2年) 知能検査(3・5年) 家庭訪問(久保・宮之前・中川・大当・十石・垂門)	24日(月)	集団下校訓練
		26日(水)	授業参観・PTA 総会

※現時点での予定ですので、変更があることも御了承ください。

※4月5日(水)は、6年生のみの登校です。9時までに登校, 11時30分下校の予定です。

※4月6日(木)の2年生~6年生の登校は, 通常通りです。

2~5年生の下校は9時20分, 6年生の下校は11時15分の予定です。

※家庭訪問に関しては、戸口(玄関先)訪問とし、一人当たり15分程度です。

