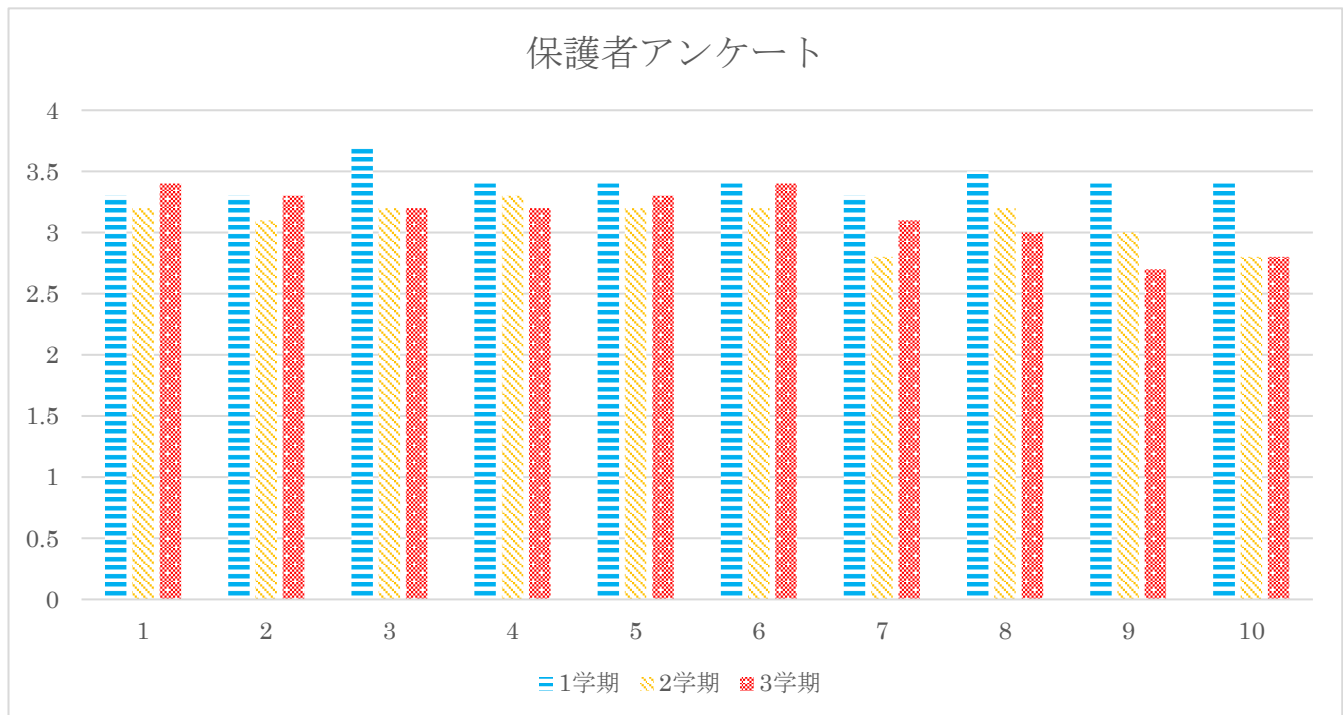


【保護者学校評価】 令和5年度3学期 15/18名回収（回収率83%）

1 アンケート内容（1～6 学校に関すること 7～10 子ども・保護者に関すること）

- 1 学校は、教育方針を分かりやすく伝えてありますか。
- 2 教育方針に沿った特色ある教育活動が行っていますか。
- 3 学校は、熱意をもって「わかる授業」を行っていますか。
- 4 学校は、子どもの体力向上に向けて努力や工夫をしていますか。
- 5 学校は、PTAや地域と連携して、「信頼される学校づくり」に取り組んでいますか。
- 6 学校は緑化活動や安全対策（対応）など教育環境の整備をしていますか。
- 7 子どもは、家庭や地域で自ら進んであいさつをしますか。
- 8 子どもは、思いやりがあり、周りの人と仲良く助け合っていますか。
- 9 子どもは、9時メディアオフに取り組んでいますか。
- 10 保護者は、子どもと一緒に家庭学習3カ条や親子10分間学習に取り組んでいますか。

2 アンケート結果



記述欄 子どもの基礎体力の向上が図れる活動の取り入れについて、具体的に根拠のある方法を模索してほしいです。

3 考察

- 教育方針の周知や環境整備については、1学期以上の高い評価だった。
- 体力向上については、継続的な取組（授業・行事・一校一運動等）を検討していく必要がある。
- あいさつは、地域の協力などで自らできる子や元気よくできる子が増えてきた。
- 思いやりのある言動やメディアとの関わり方が来年度の課題である。